

令和2年度第1四半期  
退職等年金給付組合積立金 運用状況

 警察共済組合

# 目 次

1	令和2年度 運用実績概要（第1四半期）	2
2	令和2年度 市場環境	3
3	令和2年度 資産構成割合	4
4	令和2年度 運用利回り	5
	（参考）令和元年度 運用利回り	6
5	令和2年度 運用収入の額	7
	（参考）令和元年度 運用収入の額	8
6	令和2年度 資産の額	9
	（参考）令和元年度 資産の額	10
7	令和2年度 共済独自資産の状況	11
	（参考）令和元年度 共済独自資産の状況	12
8	資金運用に係る用語の解説	13



## 1 令和2年度 運用実績概要 (第1四半期)

運用収益額 + 2. 1 7 億円 ※実現収益額

運用利回り + 0. 1 6 % ※実現収益率

運用資産残高 1, 4 5 0 億円 ※簿価

※ 年金積立金は長期的な運用を行うものであり、その運用状況も長期的に判断することが必要ですが、運用に対する組合員等の理解を促進するため、また、情報公開による透明性確保の観点から、四半期ごとに運用状況の公表を行うものです。

(注1) 収益額及び収益率は、当該期間中に精算された運用手数料等を控除したものです。

(注2) 上記数値は速報値のため、年度末の決算等において、変更になる場合があります。



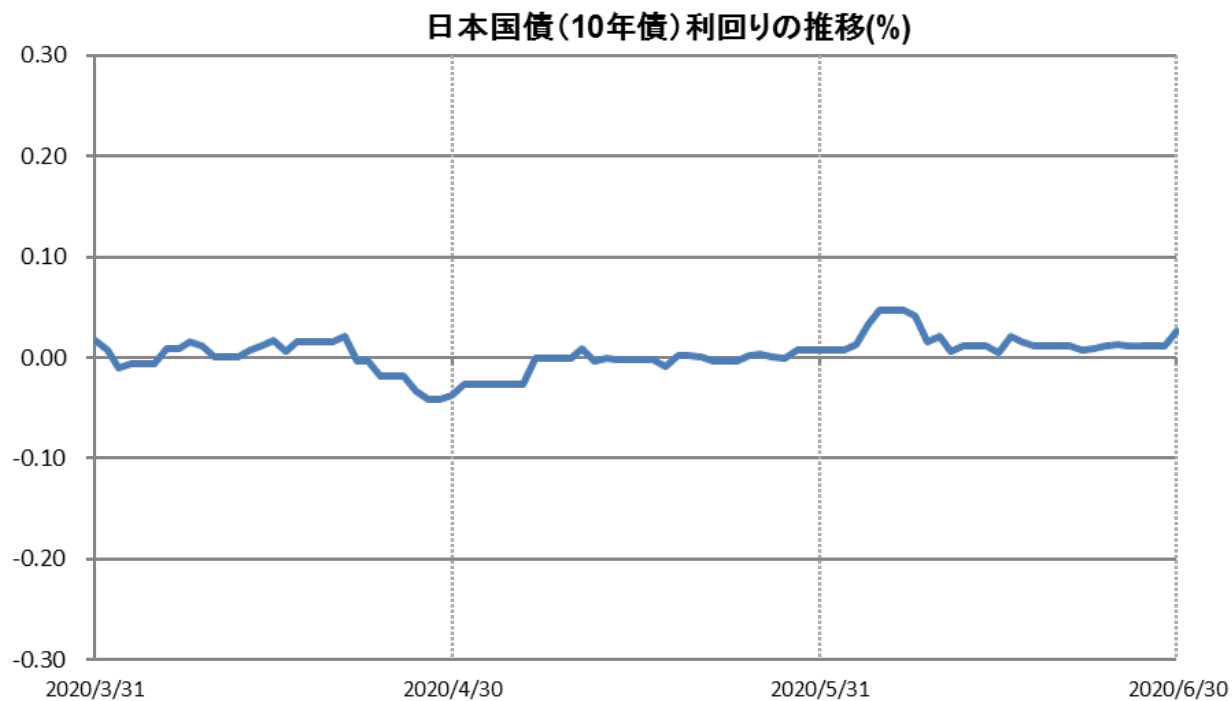
## 2 令和2年度 市場環境

【各市場の動き：令和2年4月～令和2年6月】

国内債券：10年国債利回りは、横ばいとなりました。  
日本銀行が4月に金融緩和強化策を打ち出し、目標とする0%近辺で推移しました。

### 参考指標

	令和2年3月末	令和2年4月末	令和2年5月末	令和2年6月末
新発10年国債利回り(%)	0.02	-0.04	0.01	0.03

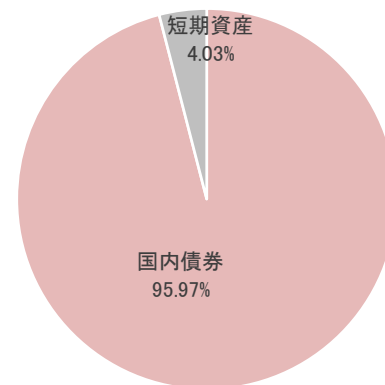


### 3 令和2年度 資産構成割合

(単位：%)

	令和元年度	令和2年度			
	年度末	第1四半期末	第2四半期末	第3四半期末	年度末
国内債券	94.26	95.97	—	—	—
投資不動産	14.02	16.43	—	—	—
短期資産	5.74	4.03	—	—	—
合計	100.00	100.00	—	—	—

第1四半期末  
運用資産別の構成割合



- (注1) 基本ポートフォリオは、国内債券100%です。  
 (注2) 投資不動産は、国内債券に含めています。  
 (注3) 数値を四捨五入しているため、各数値の合算は合計値と必ずしも一致しません。  
 (注4) 上記数値は速報値のため、年度末の決算等において、変更になる場合があります。  
 (注5) 表中の短期資産は決済用資金及び自家運用の短期資産を表します。なお、信託口座内で保有する短期資産は、原則として該当する資産区分に計上しています。  
 (注6) 上記の数値は簿価ベースです。

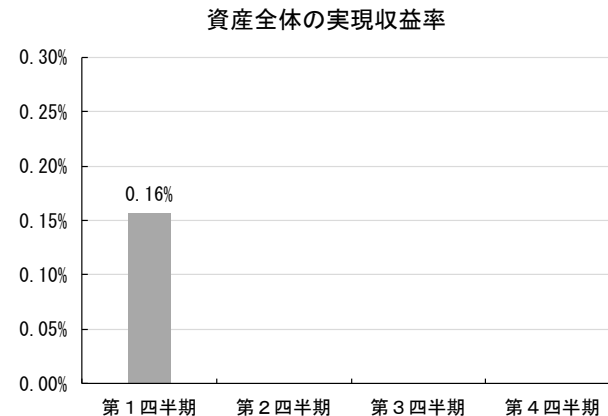


## 4 令和2年度 運用利回り

- 第1四半期の実現収益率は0.16%となりました。
- 退職等年金給付組合積立金で保有する国内債券は、満期持ち切りを前提とするため、簿価評価としています。

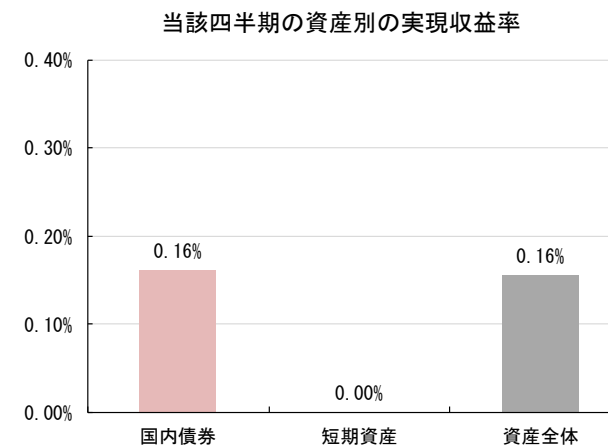
実現収益率 (単位：%)

	令和元年度				
	第1四半期	第2四半期	第3四半期	第4四半期	年度計
資産全体	0.16	—	—	—	0.16
国内債券	0.16	—	—	—	0.16
短期資産	0.00	—	—	—	0.00



(参考) 修正総合収益率 (単位：%)

	令和元年度				
	第1四半期	第2四半期	第3四半期	第4四半期	年度計
資産全体	▲0.37	—	—	—	▲0.37



- (注1) 各四半期及び年度計は、期間収益率です。  
 (注2) 収益率は、当該期間中に精算された運用手数料等を控除したものです。  
 (注3) 修正総合収益率は、実現収益率に時価評価による評価損益の増減を加味したものです。  
 (注4) 投資不動産は、国内債券に含めています。  
 (注5) 上記数値は速報値のため、年度末の決算等において、変更になる場合があります。  
 (注6) 表中の短期資産は決済用資金及び自家運用の短期資産を表します。なお、信託口座内で保有する短期資産は、原則として該当する資産区分に計上しています。



## (参考) 令和元年度 運用利回り

実現収益率

(単位：%)

	令和元年度				
	第1四半期	第2四半期	第3四半期	第4四半期	年度計
資産全体	0.17	0.16	0.16	0.16	0.65
国内債券	0.18	0.17	0.17	0.16	0.67
短期資産	0.00	0.00	0.00	0.00	0.00

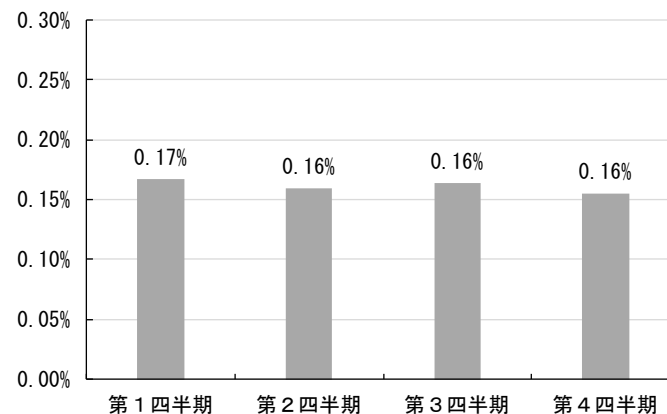
(参考) 修正総合収益率

(単位：%)

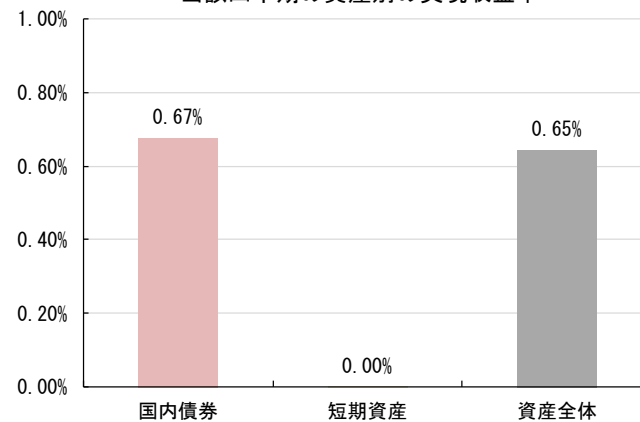
	令和元年度				
	第1四半期	第2四半期	第3四半期	第4四半期	年度計
資産全体	1.11	0.75	▲0.85	▲0.67	0.12

- (注1) 各四半期及び年度計は、期間収益率です。  
 (注2) 収益率は、当該期間中に精算された運用手数料等を控除したものです。  
 (注3) 修正総合収益率は、実現収益率に時価評価による評価損益の増減を加味したものです。  
 (注4) 投資不動産は、国内債券に含めています。  
 (注5) 表中の短期資産は決済用資金及び自家運用の短期資産を表します。なお、信託口座内で保有する短期資産は、原則として該当する資産区分に計上しています。

資産全体の実現収益率



当該四半期の資産別の実現収益率



## 5 令和2年度 運用収入の額

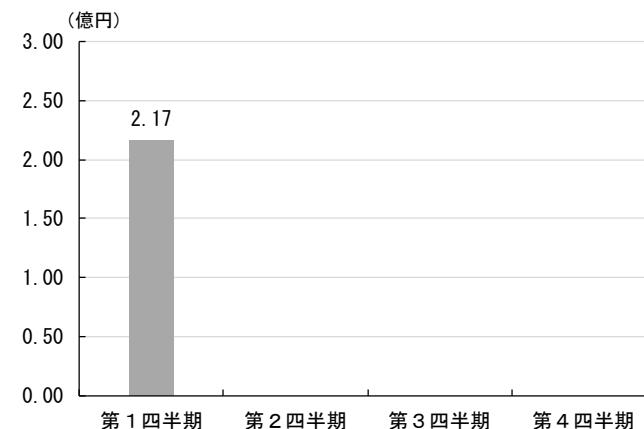
- 第1四半期の実現収益額は2.17億円となりました。
- 退職等年金給付組合積立金で保有する国内債券は、満期持ち切りを前提とするため、簿価評価としています。

実現収益額

(単位：億円)

	令和2年度				
	第1四半期	第2四半期	第3四半期	第4四半期	年度計
資産全体	2.17	—	—	—	2.17
国内債券	2.17	—	—	—	2.17
短期資産	0.00	—	—	—	0.00

資産全体の実現収益額

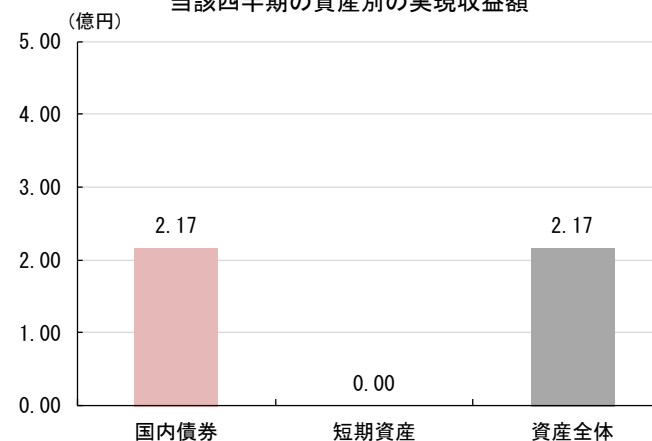


(参考) 総合収益額

(単位：億円)

	令和2年度				
	第1四半期	第2四半期	第3四半期	第4四半期	年度計
資産全体	▲5.18	—	—	—	▲5.18

当該四半期の資産別の実現収益額



- (注1) 収益額は、当該期間中に精算された運用手数料等を控除したものです。  
 (注2) 総合収益額は、実現収益額に時価評価による評価損益の増減を加味したものです。  
 (注3) 投資不動産は、国内債券に含めています。  
 (注4) 上記数値は速報値のため、年度末の決算等において、変更になる場合があります。  
 (注5) 数値を四捨五入しているため、各数値の合算は合計値と必ずしも一致しません。  
 (注6) 表中の短期資産は決済用資金及び自家運用の短期資産を表します。なお、信託口座内で保有する短期資産は、原則として該当する資産区分に計上しています。





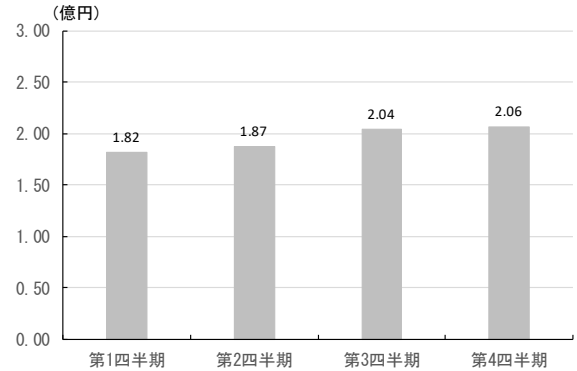
## (参考) 令和元年度 運用収入の額

実現収益額

(単位：億円)

	令和元年度				
	第1四半期	第2四半期	第3四半期	第4四半期	年度計
資産全体	1.82	1.87	2.04	2.06	7.79
国内債券	1.82	1.87	2.04	2.06	7.79
短期資産	0.00	0.00	0.00	0.00	0.00

資産全体の実現収益額

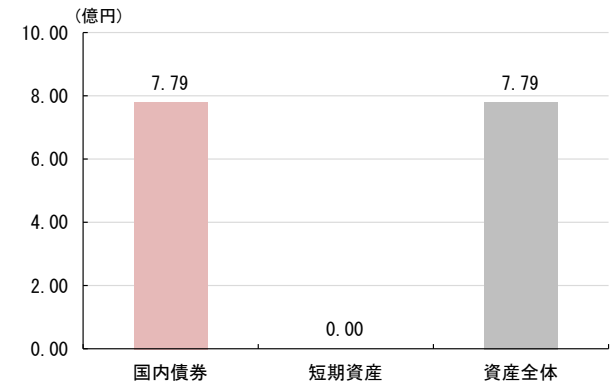


(参考) 総合収益額

(単位：億円)

	令和元年度				
	第1四半期	第2四半期	第3四半期	第4四半期	年度計
資産全体	12.39	9.13	▲10.93	▲9.17	1.43

当該四半期の資産別の実現収益額



- (注1) 収益額は、当該期間中に精算された運用手数料等を控除したものです。  
 (注2) 総合収益額は、実現収益額に時価評価による評価損益の増減を加味したものです。  
 (注3) 投資不動産は、国内債券に含めています。  
 (注4) 数値を四捨五入しているため、各数値の合算は合計値と必ずしも一致しません。  
 (注5) 表中の短期資産は決済用資金及び自家運用の短期資産を表します。なお、信託口座内で保有する短期資産は、原則として該当する資産区分に計上しています。



## 6 令和2年度 資産の額

### 資産の簿価

(単位:億円)

	令和2年度			
	第1四半期末	第2四半期末	第3四半期末	年度末
国内債券	1,392	—	—	—
短期資産	59	—	—	—
合計	1,450	—	—	—

### (参考) 資産の時価

(単位:億円)

	令和2年度			
	第1四半期末	第2四半期末	第3四半期末	年度末
国内債券	1,405	—	—	—
短期資産	59	—	—	—
合計	1,464	—	—	—

- (注1) 簿価管理のため、時価は参考数値です。  
 (注2) 投資不動産は、国内債券に含めています。  
 (注3) 数値を四捨五入しているため、各数値の合算は合計値と必ずしも一致しません。  
 (注4) 時価には、未収収益が含まれています。  
 (注5) 上記数値は速報値のため、年度末の決算等において、変更になる場合があります。  
 (注6) 表中の短期資産は決済用資金及び自家運用の短期資産を表します。なお、信託口座内で保有する短期資産は、原則として該当する資産区分に計上しています。



## (参考) 令和元年度 資産の額

資産の簿価

(単位: 億円)

	令和元年度			
	第1四半期末	第2四半期末	第3四半期末	第4四半期末
国内債券	1,084	1,114	1,239	1,282
短期資産	56	94	63	78
合計	1,140	1,208	1,302	1,360

(参考) 資産の時価

(単位: 億円)

	令和元年度			
	第1四半期末	第2四半期末	第3四半期末	第4四半期末
国内債券	1,121	1,157	1,271	1,301
短期資産	56	94	63	78
合計	1,178	1,251	1,334	1,379

- (注1) 簿価管理のため、時価は参考数値です。  
 (注2) 投資不動産は、国内債券に含めています。  
 (注3) 数値を四捨五入しているため、各数値の合算は合計値と必ずしも一致しません。  
 (注4) 時価には、未収収益が含まれています。  
 (注5) 表中の短期資産は決済用資金及び自家運用の短期資産を表します。なお、信託口座内で保有する短期資産は、原則として該当する資産区分に計上しています。



## 7 令和2年度 共済独自資産の状況

実現収益率

(単位：%)

	令和2年度				
	第1四半期	第2四半期	第3四半期	第4四半期	年度計
投資不動産	0.42	—	—	—	0.42

実現収益額

(単位：億円)

	令和2年度				
	第1四半期	第2四半期	第3四半期	第4四半期	年度計
投資不動産	0.96	—	—	—	0.96

運用資産額

(単位：億円)

	令和2年度			
	第1四半期末	第2四半期末	第3四半期末	年度末
投資不動産	238.30	—	—	—

(注) 貸付金は残高がないため今年度より記載していません。



## (参考) 令和元年度 共済独自資産の状況

実現収益率

(単位：%)

	令和元年度				
	第1四半期	第2四半期	第3四半期	第4四半期	年度計
貸付金	0.25	0.30	0.25	0.66	1.18
投資不動産	0.46	0.42	0.46	0.42	1.75

実現収益額

(単位：億円)

	令和元年度				
	第1四半期	第2四半期	第3四半期	第4四半期	年度計
貸付金	0.21	0.21	0.06	0.06	0.54
投資不動産	0.56	0.59	0.84	0.83	2.82

運用資産額

(単位：億円)

	令和元年度			
	第1四半期末	第2四半期末	第3四半期末	年度末
貸付金	85.18	24.18	24.18	0.00
投資不動産	141.02	137.54	198.89	190.70



## 8 資金運用に係る用語の解説

### ○ 基本ポートフォリオ

統計的な手法により定めた、最適と考えられる資産構成割合（時価ベース）です。

### ○ 修正総合収益率

運用成果を測定する尺度の1つです。実現収益額に資産の時価評価による評価損益増減を加味し、時価に基づく収益を把握するための時価ベースの比率です。算出が比較的容易なことから、運用の効率性を表す時価ベースの資産価値の変化を把握する指標として用いられます。

（計算式）

$$\text{修正総合収益率} = \frac{\text{（売買損益} + \text{利息} \cdot \text{配当金収入} + \text{未収収益増減} + \text{評価損益増減）}}{\text{（簿価平均残高} + \text{前期末未収収益} + \text{前期末評価損益）}}$$

### ○ 実現収益率

運用成果を測定する尺度の1つです。売買損益及び利息・配当金収入等の実現収益額を簿価平均残高で除した簿価ベースの比率です。

### ○ 総合収益額

実現収益額に加え資産の時価評価による評価損益を加味することにより、時価に基づく収益把握を行ったものです。

（計算式） 総合収益額 = 売買損益 + 利息・配当金収入 + 未収収益増減 + 評価損益増減

